

PAPPEN PETERSON

FOLKEMØTE SARPSBORG KINO

17.08.21

DYRVIK
ARKITEKTER

jaja

Dronninga

BETONGBYGG vpk



AGENDA

- 1 - INNLEDNING (BBE)
- 2 - SAKSORDFØRERE
- 3 - REDEGJØRELSE KOMMUNEN (SK)
- 4 - PROSJEKTPRESENTASJON INKL 3D (ARK)
- 5 - PLAN FOR MEDVIRKNING OG PAPPEN:LAB (BBE)
- 6 - SPØRSMÅL
- 7 - VEIEN VIDERE + AVSLUTNING (BBE)

INNLEDNING

BETONGBYGG EIENDOM / VPK PETERSON



SAKSORDFØRERE

SVEIN LARSEN (AP, POSISJON)

HARALD RØNNEBERG (H, OPPOSISJON)





REGULERINGSPLAN

PLAN- OG SAMFUNNSUTVIKLING SARPSBORG KOMMUNE

HEGE HORNNÆS, VIRKSOMHETSLEDER

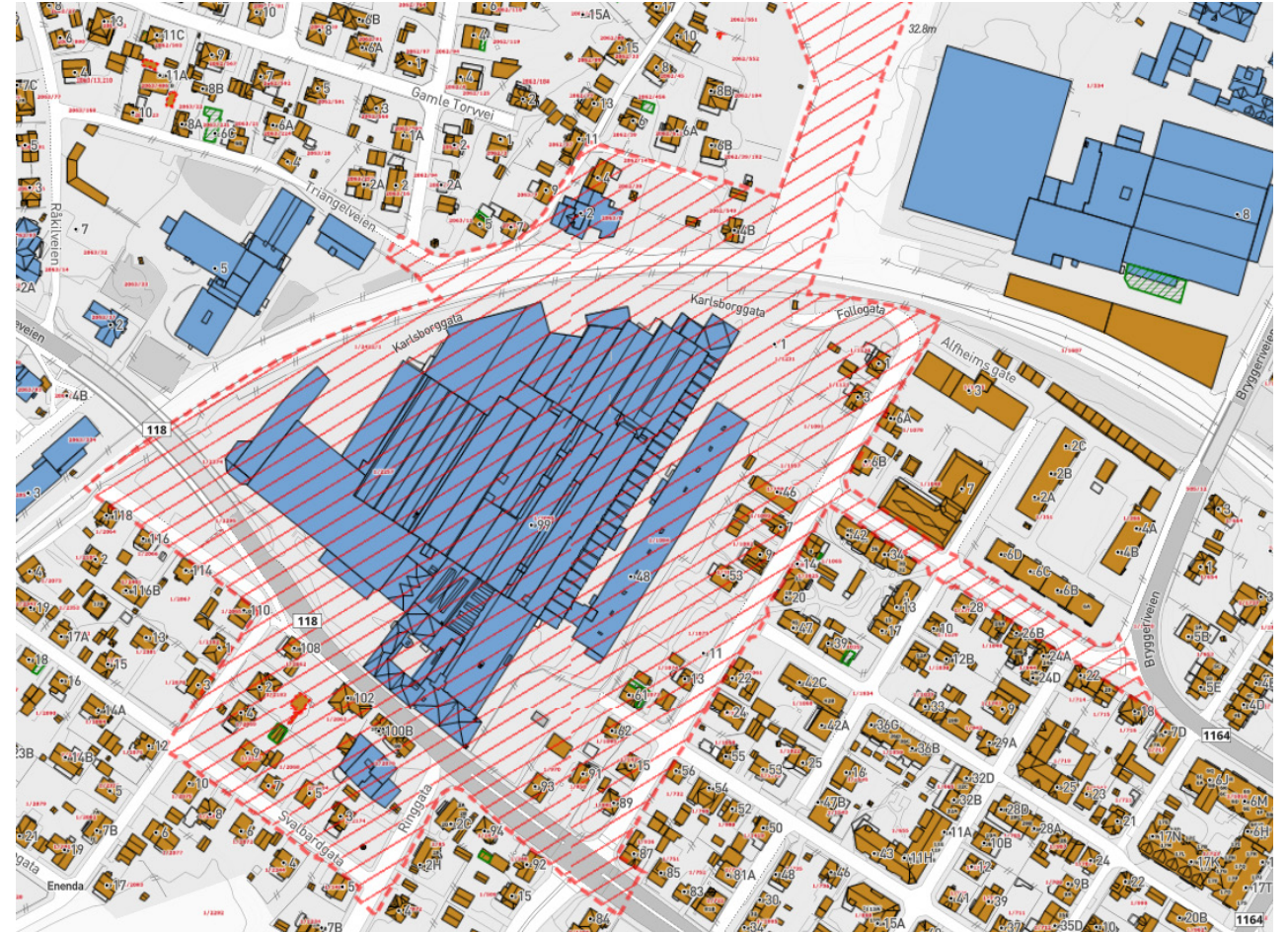
EIVOR B. BØ, RÅDGIVER

MEDVIRKNING

SENTRUMSPLENEN VEDTATT 20.JUNI 2019



OMRÅDEREGULERING IGANGSATT, HØRINGSFRIST 4. SEPTEMBER



MEDVIRKNING = INNSPILL, DIALOG OG PÅVIRKNING

LIKEVERDIGE OG AKTIVE PLANPROSESSER

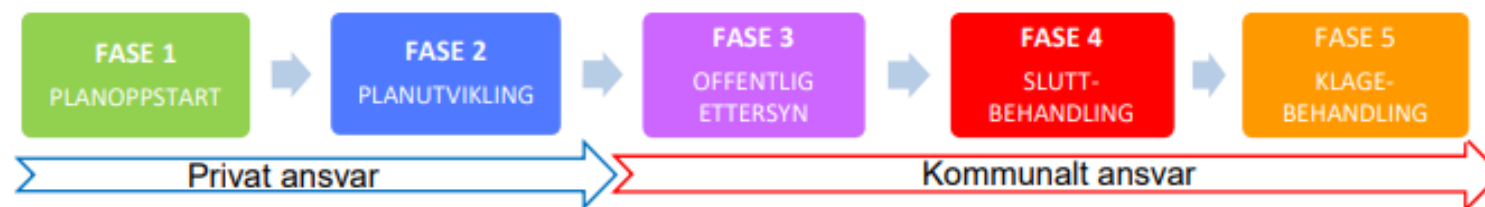
PLANUTVIKLING BASERT PÅ KUNNSKAP PÅ
ALLE NIVÅ

SKAPE ATTRAKTIVE BOSAMFUNN OG LOKAL-
SAMFUNN

ÅPENHET OG GJENNOMSIKTIGHET

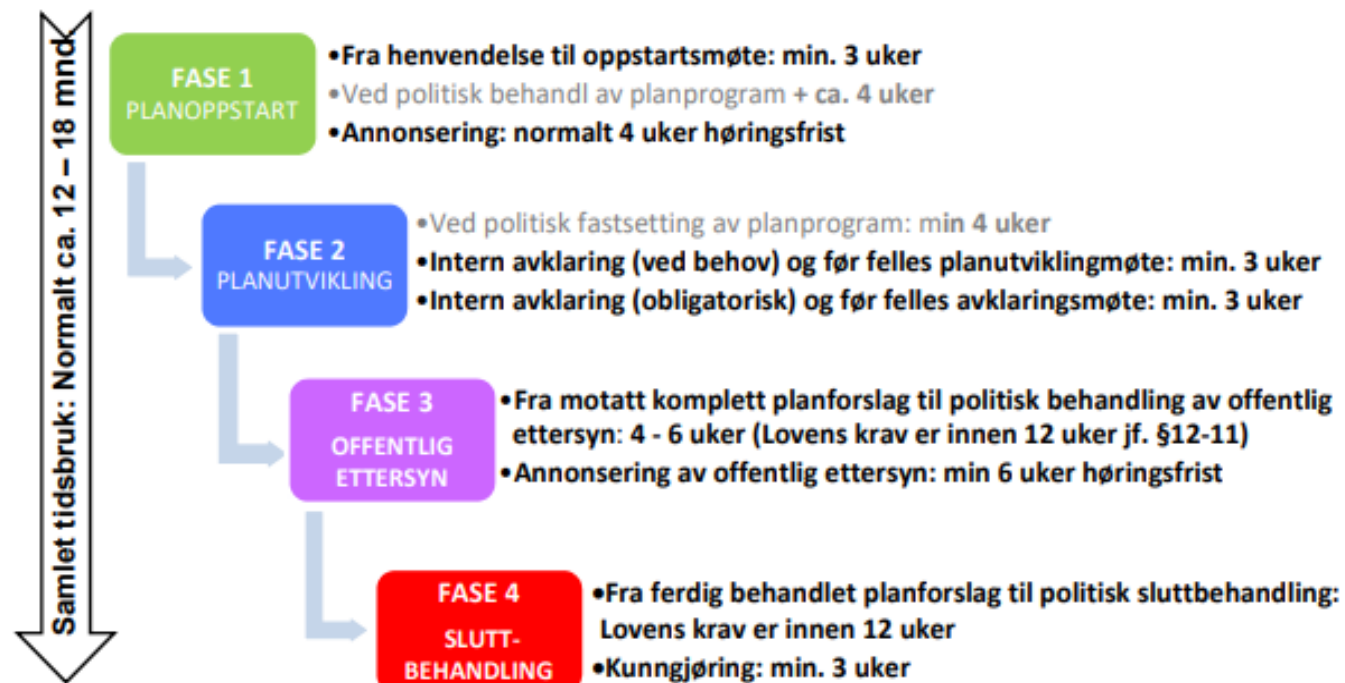
PLAN- OG BYGNINGSLOVEN

PLANPROSESSENS FASER 1 - 5



FORVENTET TIDSBRUK

En reguleringsplan tar normalt 12 – 18 måneder å gjennomføre. Modellen viser et forventet kommunalt tidsbruk og tydeliggjør de lovmessige tidsfristene pr. fase i planprosessen. Forslagsstillers tidsbruk kommer i tillegg.



MEDVIRKNING

NÅR?

- Oppstart planarbeid
- Når planutkastet er lagt ut på offentlig ettersyn

INNSPILL PÅ HVA?

- Fremtidig fysisk utforming
 - Høyder
 - Volumer
 - Byggegrenser
 - Lekeplass
 - Parker
 - Veier og adkomster
 - Parkering
 - Siktlinjer
 - Vannspeil
 - m.m.
- Viktige elementer og områdets bruk
 - Forurenset grunn
 - Kulturminner
 - Møteplasser/lekeplasser i bruk
 - Snarveier
 - Tilganger
 - Kulturminner
 - Fauna og flora
 - m.m.

HVEM KAN GI INNSPILL?

- "Alle" kan gi innspill
- Bare statlige og regionale myndigheter, samt nabokommuner kan gi innsigelse (= stoppordre)

HVORDAN GI INNSPILL?

DIGITAL INNSPILLSLØSNING

- Sarpsborg kommune har lagt til rette for en digital innspillsløsning

- Man kan velge type innspill, hvem man representerer og plassere innspillet direkte i kartet

- Vi ønsker innspill på alt mulig - ønsker eller tanker om transformasjonen og utviklingen av Petersontomta

- Løsningen vil også kunne være åpen utenfor formelle høringsperioder

Innspillsløsning Kvartal 400 / Pappen

Gi innspill

- Gi innspill
- Se alle innspill
- Bokmerker
- Kartlagsliste
- Info

- 1 Velg type innspill**
 - Bebyggelse
 - Uteområder/fellesområder
 - Trafikkløsning
 - Gange/sykkel løsning
 - Annet
- 2 Hvem representerer du?**
 - Privatperson
 - Organisasjon
 - Myndighet
- 3 Skriv ditt innspill**
- 4 Plassér innspillet i kartet**
- 5 Kontaktinformasjon**
Navn (påkrevd)
Adresse
Epost-adresse

DIGITAL INNSPILLSLØSNING

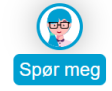
Tilgjengelig via:

www.sarpsborg.com/politikk-og-planer/kunngjoringer/

www.pappensarpsborg.no

Spørsmål til den digitale innspillsløsningen kan rettes til:

Eivor Bjørnarsdotter Bø i Sarpsborg kommune



Hva kan vi hjelpe deg med? SØK

[Sarpsborg forsida](#) / [Politikk og planer](#) / [Kunngjøring](#) /
Kvartal 400/Pappen - områdereguleringsplan - varsel om oppstart, utbyggingsavtale og høring av planprogram

INNHold

- Informasjonsmøte
- Slik kommer du med innspill:
- Vedlegg

FANT DU DET DU LETTE ETTER?

Kvartal 400/Pappen - områdereguleringsplan - varsel om oppstart, utbyggingsavtale og høring av planprogram

21.06.2021

Frist for innspill er 4. september 2021.

I medhold av plan- og bygningsloven §12-2, §12-8, §4-1 og §4-2 varsles oppstart av privat områdereguleringsplan for Kvartal 400/Pappen. Det varsles samtidig oppstart av arbeid med utbyggingsavtale, etter pbl § 17-4.

De deler av gjeldende reguleringsplaner som erstattes av reguleringsplanen, oppheves.

Formannskapet vedtok i møte 3.6.2021, sak 83/21, et planprogram for det videre

PAPPEN SARPSBORG

FOLKEMØTE



Sarpsborg er en av landets eldste byer og har en nyere historie som en av Østfolds mange suksessfulle industribyer. Industrilivet har satt sitt preg på byen i lang tid, men Sarpsborg har også landskapskvaliteter som elvelandskapet tilknyttet Glomma, Europas største foss og flere grønne lunger og idrettsanlegg. Historien sitter i grunnen og i hvert gatehjørne, og stoltheten finnes tydelig i særpingene, de tilpasser seg, ser nye muligheter og omfavner endring.

An architectural rendering of a modern, open-air public space. The scene is dominated by a large, light-colored concrete structure with a series of parallel beams and a series of steps leading up to a platform. The structure is partially covered with greenery. In the foreground, a woman in a yellow jacket and a woman in a white top and patterned pants are standing on the steps. To the right, two women are sitting on a concrete ledge, and another woman is crouching on the ground. The background shows a large, modern building with large glass windows and a sign that reads "FABRIKKEN". There are several trees and a vintage car on the left. The sky is bright and clear. The overall atmosphere is bright and modern.

PROSJEKTPRESENTASJON

JAKOB STEEN CHRISTENSEN (JAJA)

KRISTIN ULEBERG OSNES (DYRVIK)

STED



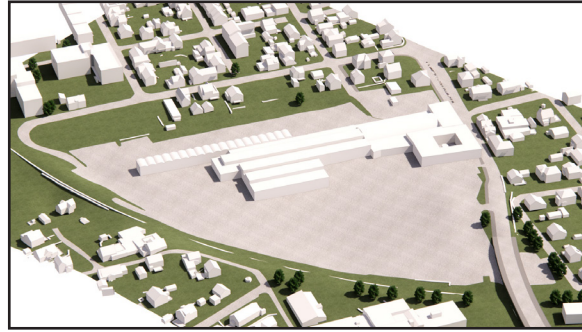
STED



1953



1958



1962



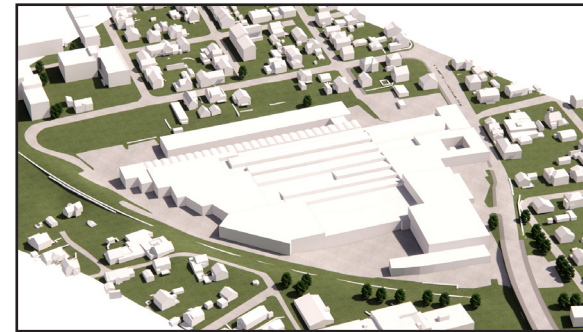
1964



1968



1978



1986 til idag

PLANGREP

OVERORDNET STEDSREGISTRERING











laundromat

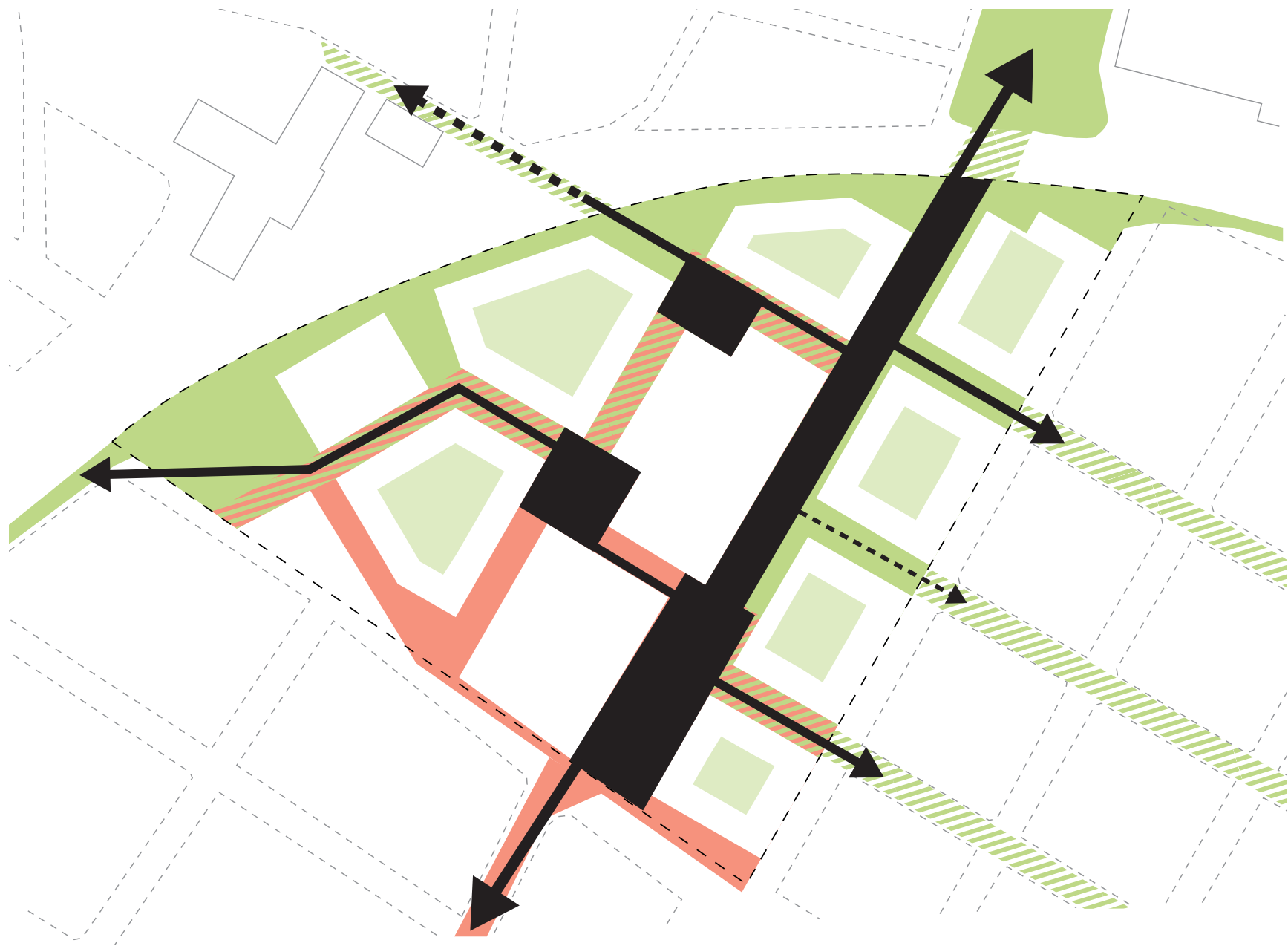




does it really look like that?

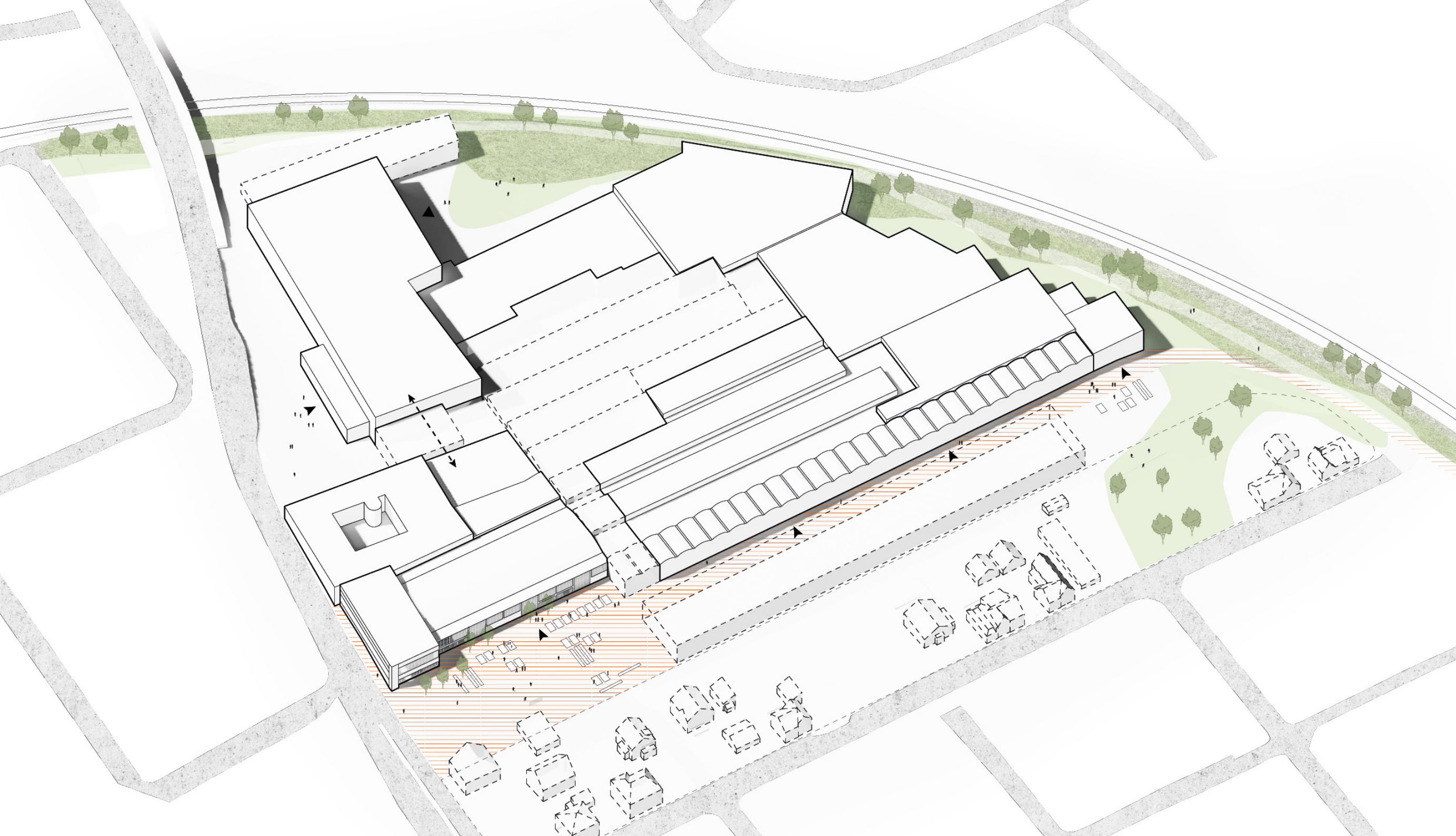








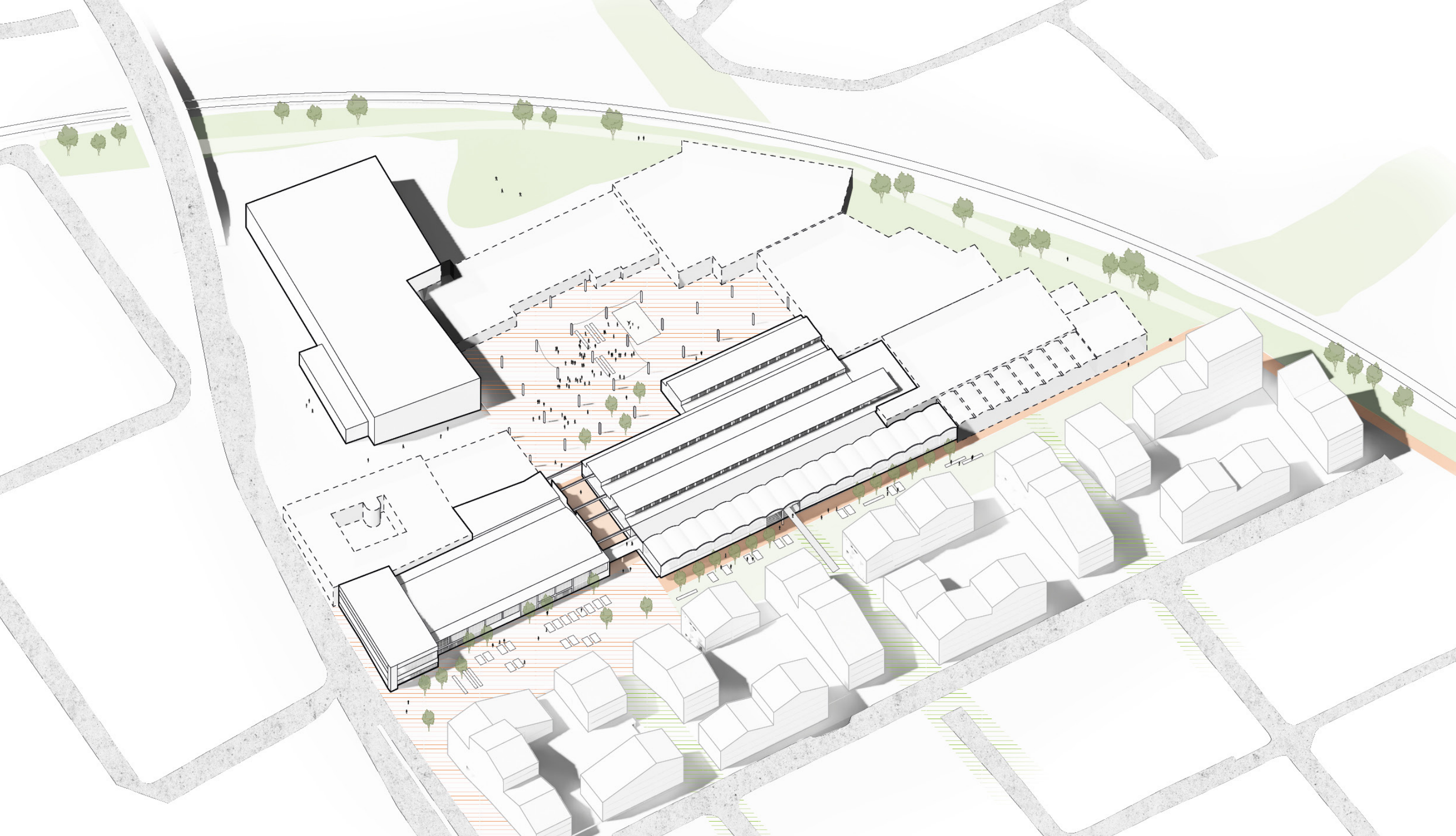






pir

Papp and Paper

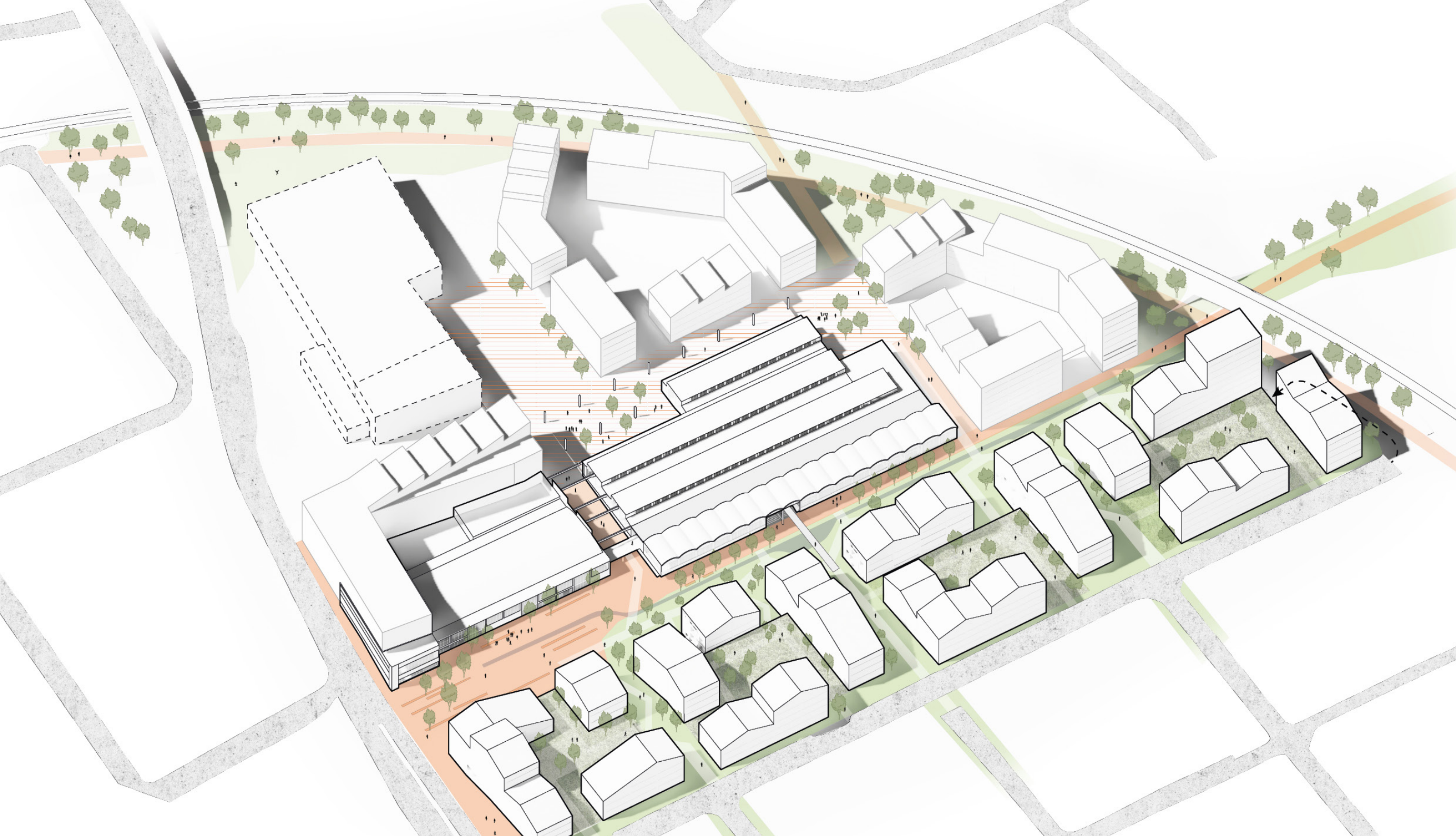




EVERGROW

RECYCLING

FABRIKKEN



KARLSBORG GATA





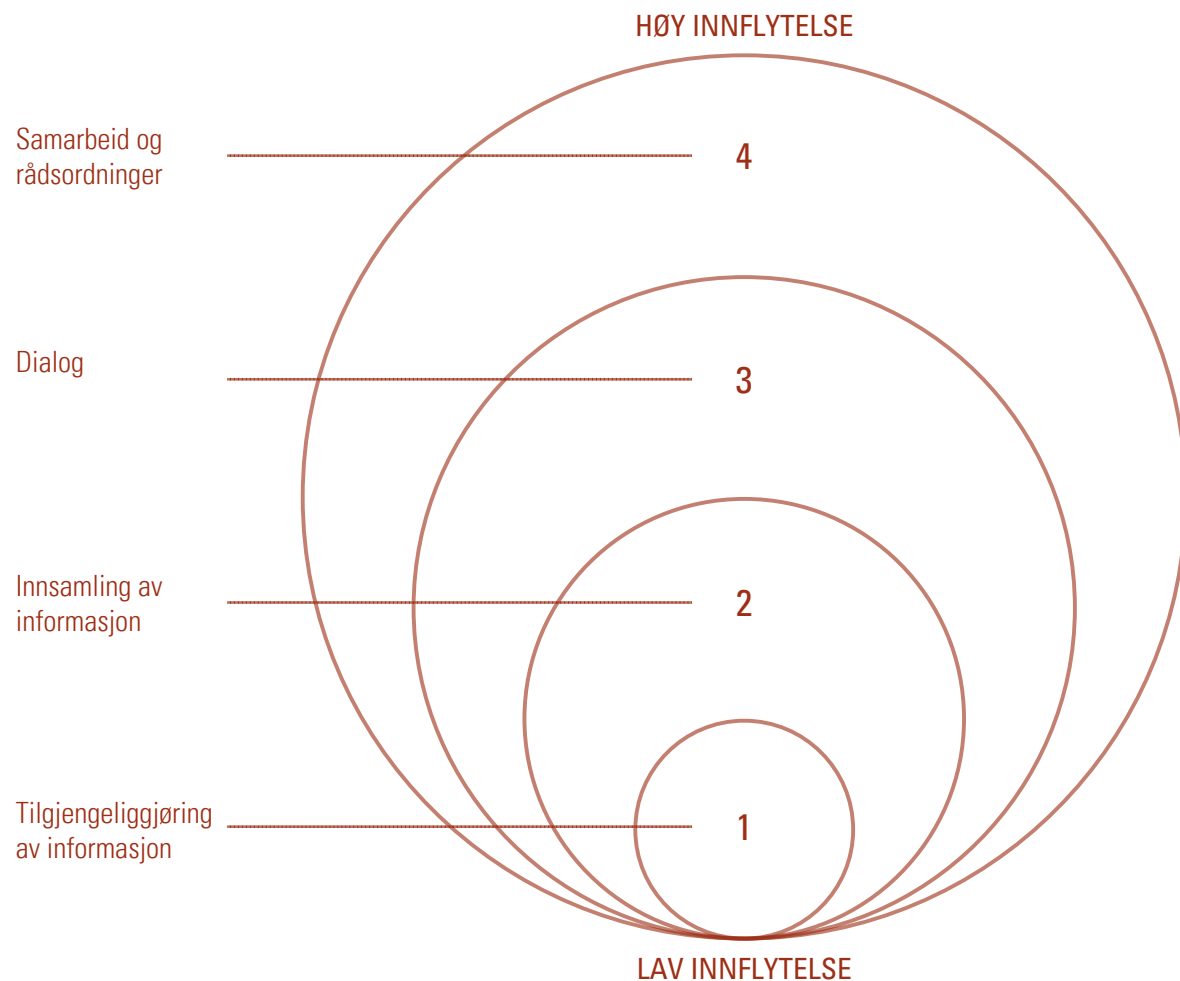
FABRIKTORGET



An architectural rendering of a modern urban plaza. The scene is filled with people engaged in various activities: some are walking, some are sitting on concrete steps, and others are interacting. The architecture features a prominent concrete structure with a series of parallel beams and a large, open-air space. There are several trees, including a large, leafy tree on the right. The sky is bright and clear. In the background, there are buildings with large glass windows and signs for 'EVERGROW', 'RECYCLING', and 'FABRIKKEN'. A vintage car is visible on the left side of the plaza. The overall atmosphere is vibrant and community-oriented.

PLAN FOR MEDVIRKNING

FRØYDIS ORAUG (BETONGBYGG EIENDOM)



ULIKE GRADER AV INVOLVERING

Informere

Holde interessentene jevnlig informert om prosjektet. Aktører blir informert gjennom media, oppslag på kommunens hjemmesider, prosjektets egen nettside www.pappensarpsborg.no, mail og brev.

Kommunisere

Opprettholde aktørenes interesse gjennom kommunikasjon. Alle involverte parter har anledning til å gi tilbakemelding og innspill til prosjektet. Dette gjøres gjennom svar på direkte henvendelser, innspill gjennom kommunens digitale innspillsløsning, egne særmøter eller besøk på Pappen:LAB.

Skape dialog

Ha løpende dialog og møter med interessentgruppene underveis i prosjektet i form av verksteder, særmøter, folkemøter m.m. Diskusjonene i disse møtene kan gi innspill til konkrete løsninger.

Involvere

Skape forankring gjennom å involvere interessentene. Aktører vil være direkte involvert i utarbeidelsen av løsninger i prosjektet gjennom diskusjoner og innspillsfora som inviterte verksteder, Pappen:LAB, egne særmøter med fagressurser, eller andre særmøter med spesielt relevante interessenter.

ARENAER FOR MEDVIRKNING OG DIALOG



POLITIKERE I SARPSBORG



PAPPEN:LAB



SÆRMØTER



FOLKEMØTER



NETTSIDE OG DIGITAL INNSPILLSLØSNING

KOMMUNIKASJONSKANALER



SOSIALE MEDIER



TRYKTE MEDIER OG NETTAVISER



NETTSIDE OG DIGITAL INNSPILLSLØSNING



FOLKEMØTER



PAPPEN:LAB



ORIENTERING POLITIKERE



SÆRMØTER

FREMDRIFTSPLAN

FASE 1

- Vår 2021
Varsel om oppstart planarbeid
Planprogram på offentlig ettersyn

sommerferie

FASE 2

- August 2021
Folkemøte
Pappen:LAB lanseres

FASE 3

- September - oktober 2021
Workshops interessentgrupper
Sarpsborgkonferansen
Politisk vedtak av planprogram

FASE 4

- Desember 2021
Innsendelse av planforslag til planmyndigheten

juleferie

FASE 5

- Vinter 2022
Planforslag til offentlig ettersyn

FASE 6

- Vår 2022
Ferdigstilling av planforslag til sluttbehandling

sommerferie

FASE 7

- Høst 2022
Administrativ sluttbehandling
Vedtak bystyret

Utarbeidelse av planforslag



PAPPEN:LAB



Hvor?

For hvem?

Når?

Innhold?

SPØRSMÅL?



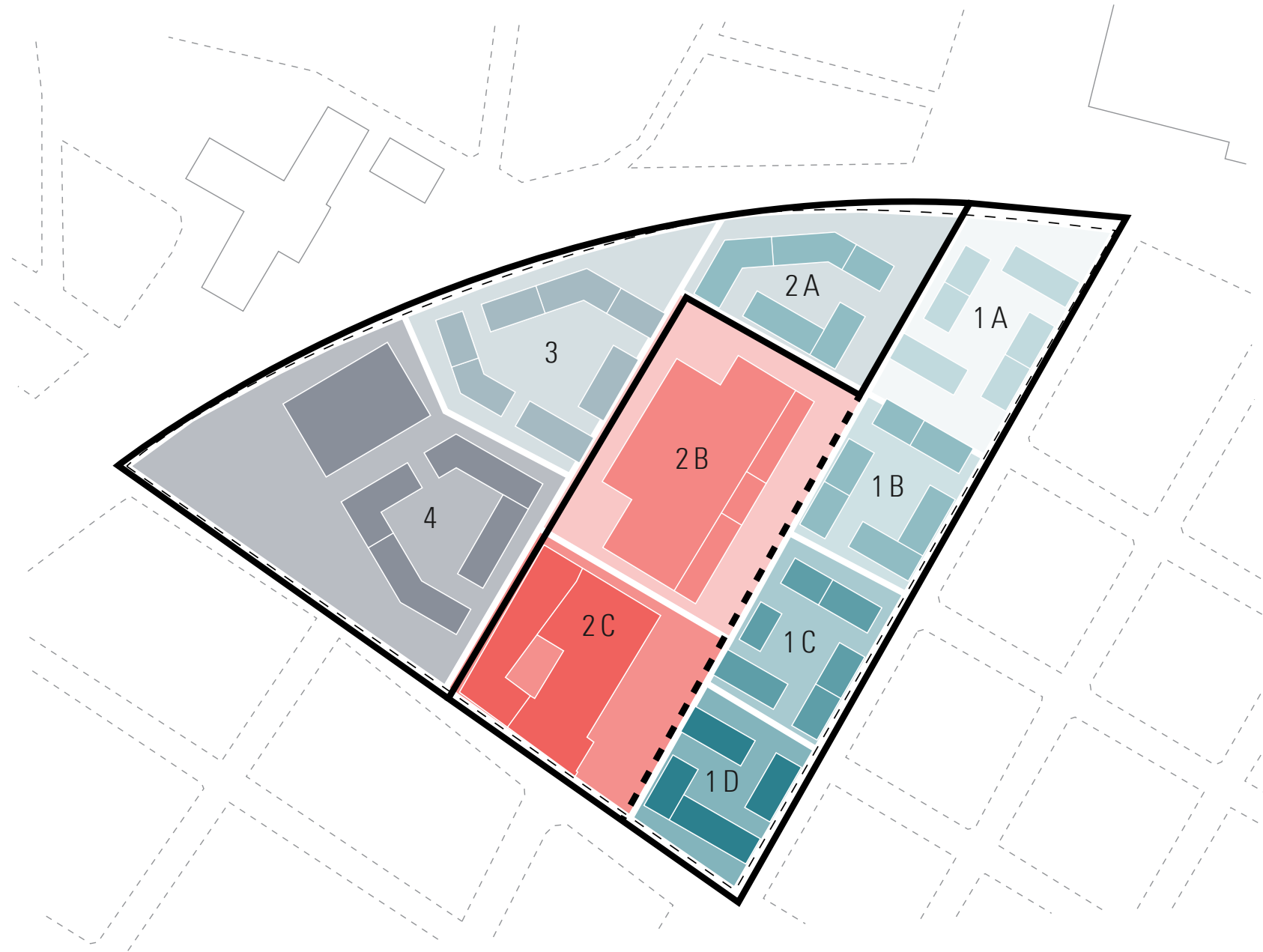
VEIEN VIDERE

JAN ARNE KRISTIANSEN (BETONGBYGG EIENDOM)



PLANOMRÅDE

DELOMRÅDER



An architectural rendering of a modern residential and commercial development. The scene features a central water feature with a wooden deck and concrete steps. People are shown sitting on the steps, walking, and interacting. The buildings are constructed with red brick and large glass windows. A tall tree stands on the left, and a smaller tree is on the right. The sky is clear and blue.

TAKK FOR OSS!

www.pappensarpsborg.no

instagram: @pappensarpsborg

NORDKAPPS GATE



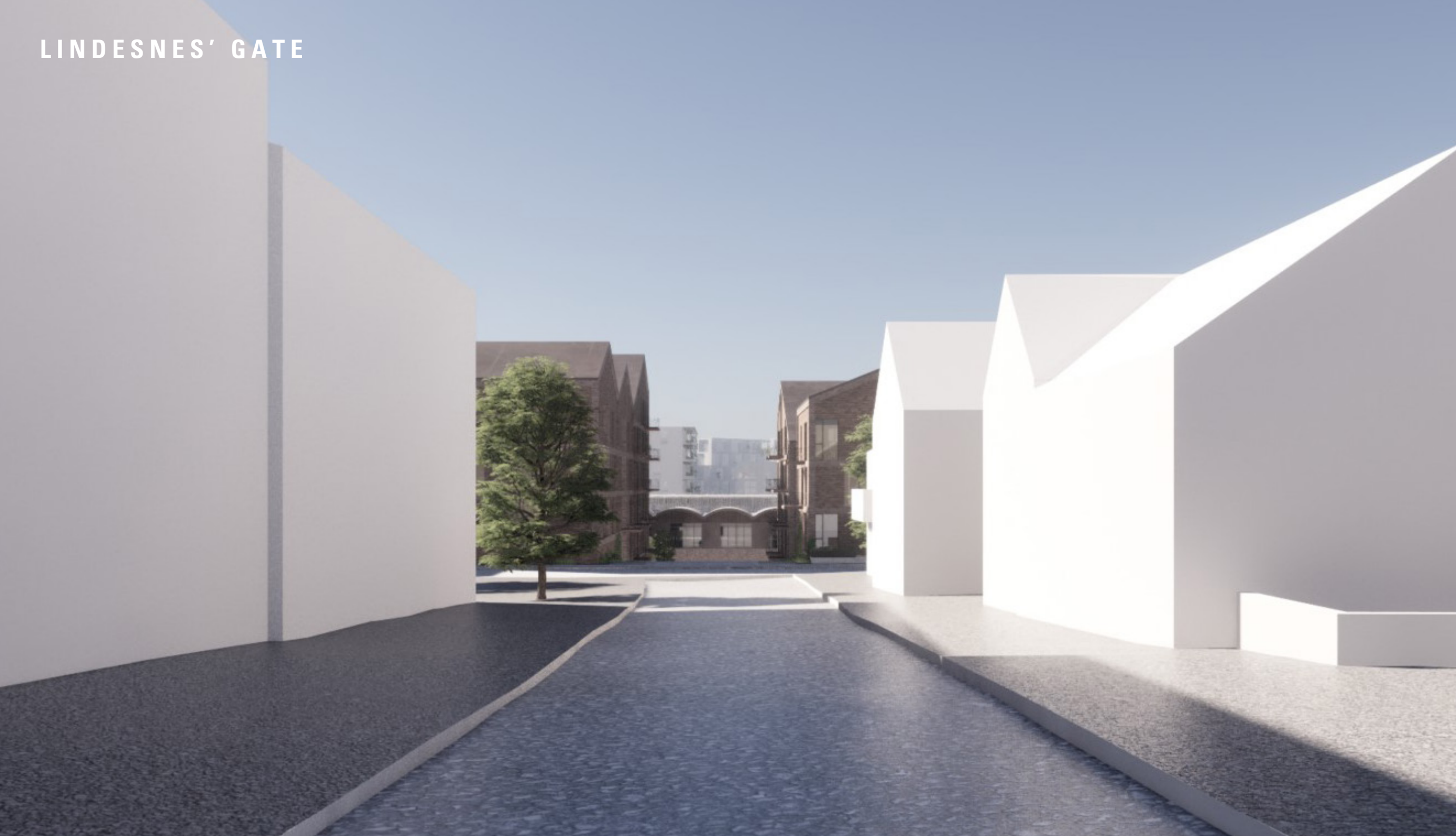
NORDKAPPS GATE



LINDESNES' GATE



LINDESNES' GATE



FÆRDERS GATE



FÆRDERS GATE





FOLLOGATA X OLAV HARALDSSONS GATE

RINGGATA

SARPSBORG PAP & PAPIRINDUSTRI A/S



OLAV HARALDSSONS GATE

